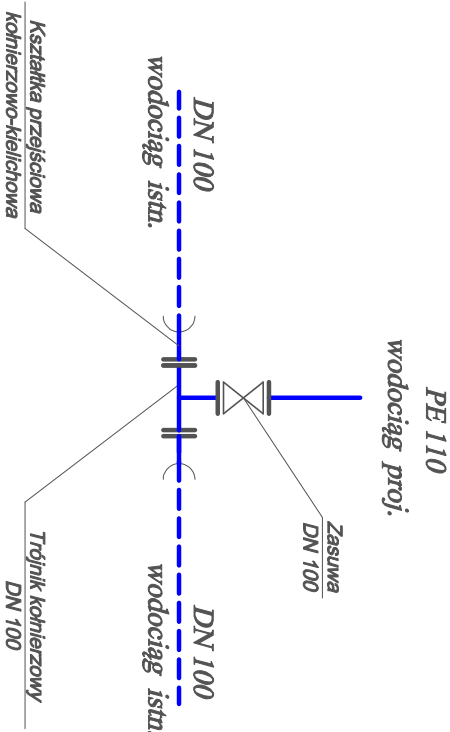
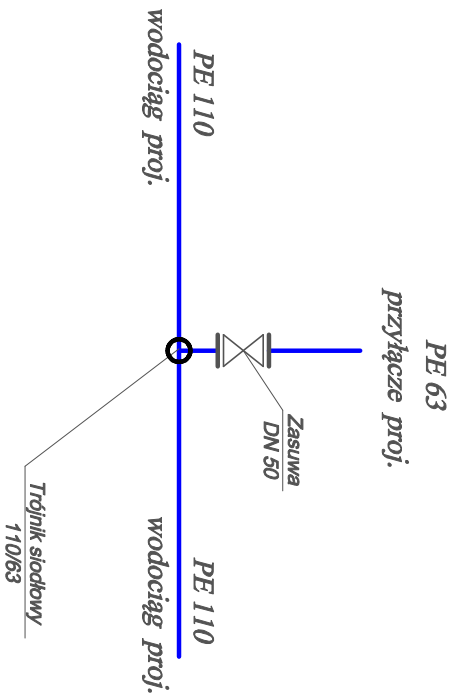


Schematy węzłów wodociągowych

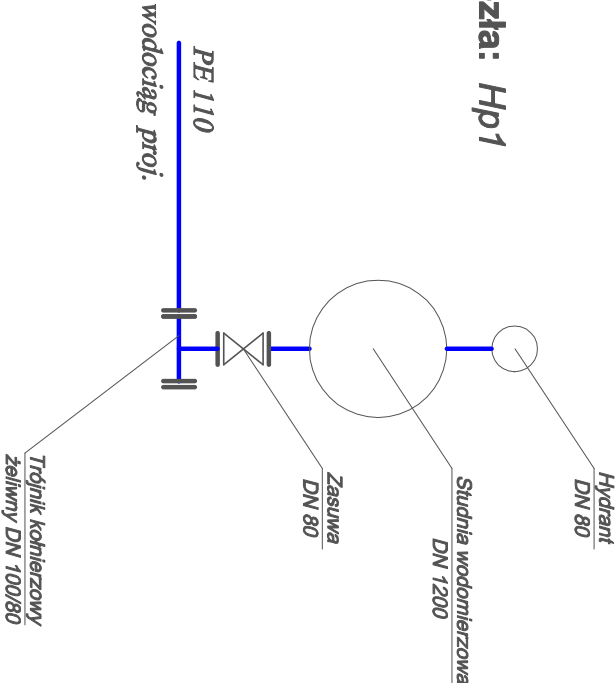
Nr węzła: W1



Nr węzła: W2, W3



Nr węzła: Hp1



WDI OBSŁUGA INWESTYCJI SPÓŁKA Z O.O.		Branża	Sanitarna	NR. RYS.
Z SIĘDZIBĄ W OSTROŁĘCE		Faza	P.V.	Skala
ul. Prosta 7, 07-410 Ostrołęka		Data	kwiecień 2017	3
Investor	GMINA PISZ, ul. Giszewiusza 5, 12-200 Pisz			
Adres bud.	Pisz, ul. Tęczowa, dz. nr ewid. 1149/32, 1149/38, 1149/39 jedn. Ewidencyjna: 281603_4 Pisz – miasto obręb: 0001 Pisz			
Nazwa opracowania	PROJEKT WYKONAWCZY BUDOWA PUNKTU SELEKTYWNEGO ZBIERANIA ODPADÓW KOMUNALNYCH W GMINIE PISZ			
Nazwa rysunku	SCHEMATY WĘZŁÓW WODOCIĄGOWYCH			
Projektant	inż. Maciej Białobrzewski Nr upr. bud. MAZ/0222PWOS/07 specjalność: inst. sanitarne			